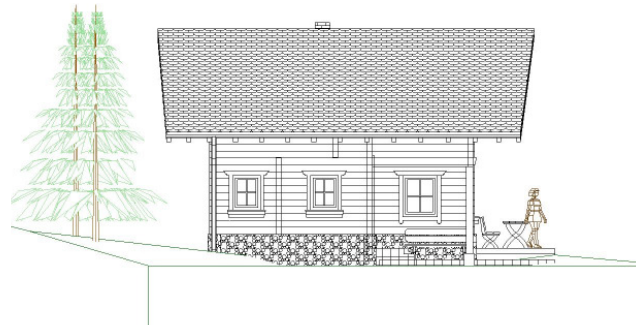
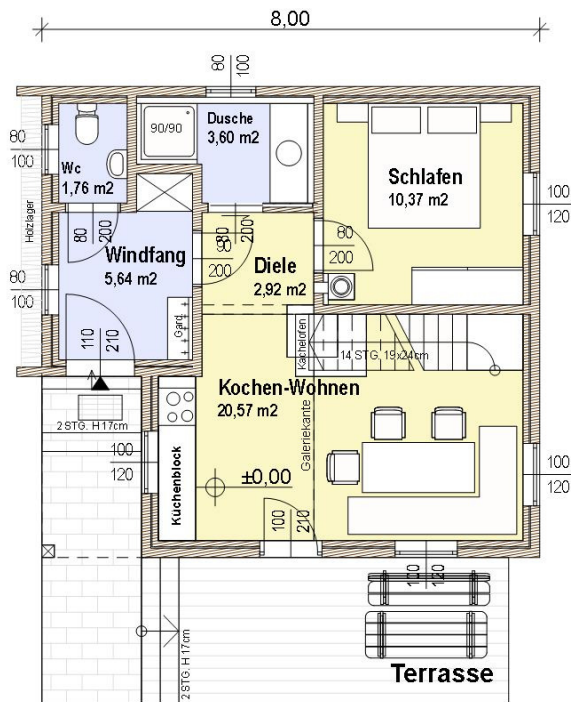


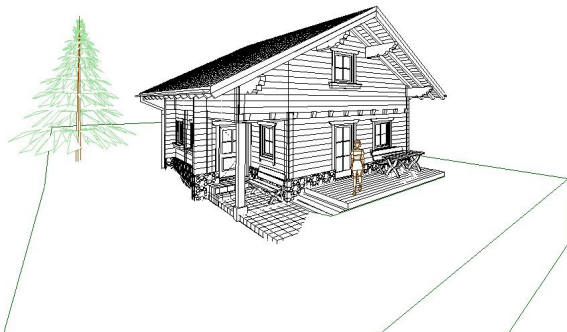
# Wohnhaus 50 bis 100m<sup>2</sup> WNZFL

Individuelle Planung  
Riegelbauweise und Blockbauweise möglich  
Fertigung: Rohbau und Innenausbau komplett mit Fenster,  
Türen, Dacheindeckung und Holzfußböden  
(ohne Elektriker,- Sanitär- und Baumeisterarbeiten)  
Montage mit verschiedenen Ausbaustufen  
Mithilfe des Bauherrn möglich

Erdgeschoss-Wohnnutzfläche: 44,86m<sup>2</sup>  
Obergeschoss-Wohnnutzfläche: 33,35m<sup>2</sup>  
Gesamtnutzfläche: 78,21m<sup>2</sup>



## ERDGESCHOSS



## OBERGESCHOSS

